

果樹園 木楽 通信

～2020 つがる・ジェネバ～

第 27 号

令和2年 7月 30日発行

果樹園木楽 園主 古田 晋

〒990-1551

山形県西村山郡朝日町三中甲 242

TEL/FAX : 0237-85-0434

こんにちは。果樹園木楽の古田です。

先日の大雨ではたくさんの方にご心配いただきましたが、幸いにも自宅に被害はありませんでした。りんご畑は一部土砂崩れをおこし、りんごの木が巻き込まれて1本倒れてしまいました。県内では畑の水没や住宅の浸水など多くの被害が出ているようです。今は日常の生活を送れることに感謝し、気持ちを切り替えて、美味しいりんごの収穫に向けて準備を進めていきます。

前回のさくらんぼでは、たくさんのご注文をいただきありがとうございました。年々増えている注文数に、果樹園木楽のさくらんぼが定着してきたことを実感しています。また、さくらんぼの収穫やパック詰め作業では、3密に配慮しつつも今までにないくらいたくさんの方の協力をいただいていた作業になりました。

そしていよいよりんごの季節の到来です。赤く実ったりんごを頬張るのを楽しみに、日々作業に励んでいます。ただ今年のは少し小ぶりになりそうです。気候の影響で、収穫量も昨年と比べて少なくなりそうですが、その分ひとつひとつの味は美味しくなることを期待しています。

新型コロナウイルスの影響で自粛疲れしている方や不安な日々を過ごされている方も多いと思いますが、お家時間の楽しみにも、また免疫力を上げるためにも、当園のりんごがお役に立てればうれしいです。

つがるの収穫期に3歳の誕生日を迎える娘は、果物大好き。最近ではカメラを向けると変顔したり、いつも笑わせてくれる我が家のムードメーカーです。今回は早生りんごの「つがる」のご案内です。若干ですが、ジェネバのご予約も受け付けます。暑い時期におすすめのりんごジュースもぜひご利用ください。



☆りんごの品種「つがる」とは☆

名前のとおり、青森県のりんご試験場で育成された品種です。日本のりんご全体の収穫量のなかでも「ふじ」に次いで2番目に多く、早生りんごの代表格。味は、甘味が強く酸味は少ない。この時期収穫できるりんごとしては、シャキシャキして食味に優れています。ジャムなど加工もできますが、果汁が多いためジュースなどにも向いています。



☆加工用りんご「ジェネバ」について☆

ジェネバは酸味とアク（えぐみ）が強いため生食ではなく加工用ですが、ジャムやコンポートなど砂糖で煮ると鮮やかな色が際立ち、酸味もほどよく残るためスイーツの材料として好評いただいています。色素が強く、ポリフェノールがふつうのりんごの4倍（調査機関：社団法人青森県薬剤師会衛生検査センター）といわれています。



☆ジェネバのご注文について☆

生産量の少ないジェネバは、すでにメールなどでご予約を開始しており、残りわずかとなっております。またご予約の締め切りは8月4日と大変短くなっておりますので、お早めにご注文ください。なお在庫管理の都合上、ネットショップ (<http://kiraku.theshop.jp>) からのご注文のみとさせていただきます。



＜価格＞

約2kg 2,500円／約1kg 1,500円（送料別）

※ジェネバは通常のりんごより水分量が少ないため、3kg箱ですが重さの表記を約2kgとしました。実際の量は昨年と変わりません。

※今年是一般のご家庭でも消費しやすいように、半分量（約1kg）でもご注文いただけます。

※ジェネバは日持ちが短いため、到着後なるべく早めに加工し、瓶詰や冷凍保存をおすすめします。

※発送時期が異なるため、つがるとの同梱はできません。

☆大好評のジェネバジャム☆

自分で加工するのはちょっと大変という方、加工品のジェネバジャムはいかがでしょう？原材料はジェネバと甜菜グラニュー糖のみ。砂糖は最小限にして、ジェネバのほどよい酸味をいかしたサッパリとした無添加ジャムです。クラッカーに添えると簡単おやつができますよ。

ジェネバジャムの発送は9月以降を予定しています。

りんごの保存方法

もちろん新鮮なうちに食べていただくのが一番ですが・・・すぐに食べきれない場合には以下の保存方法を参考にしてください。

この時期収穫するりんごは、気温が高いためあまり日持ちしません。

基本的には、温度変化が小さく、直射日光の当たらない涼しい場所で保存してください。

ポリ袋に入れて冷蔵庫で保存すると多少長持ちはしますが、個々のりんごによって違いますので、なるべく早めにお召し上がりください。

☆商品一覧☆

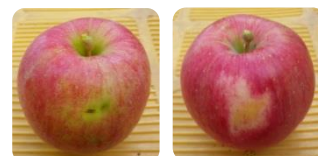
● つがる ● 発送は9月1日頃からとなります。

商品番号	等級	容量	玉数	価格（税込）	備考
①	秀	3kg	9～12玉	2,000円	 ←3kgイメージ
②		5kg	14～20玉	2,800円	
③		10kg	30～40玉	4,500円	
④	訳あり品	5kg	14～20玉	2,000円	下の写真のような傷や軽い日焼け跡、多少の割れ等があるものです。 ジュースやジャム等にも最適です。
⑤		10kg	30～40玉	3,500円	

※価格は送料別の金額です。送料は別添の送料一覧でご確認ください。

※発送時期が異なるため、ジェネバとの同梱はできません。

※訳あり品参考例、右写真を参照ください。→



押し傷

軽い日焼け跡

りんごジュース・セット商品

商品番号	内 容	価格(税込)	備考	イメージ
⑥	果樹園木楽セット	2,200 円	ジュース1ℓ 1本、どらいあっぷる 5袋、つがる3個の詰合せ。贈り物に最適です！	
⑦	ジャムセット	2,600 円	ジュース1ℓ 2本、ジェネバジャム 2袋の詰合せ。贈り物に最適です！	
⑧	ジュース1ℓ 3本入り	2,100 円	りんごの甘みがギュッとつまった、果汁100%のストレートジュースです！品種はつがる、サンふじ、シナノスイート、王林からお入れします。	
⑨	ジュース1ℓ 6本入り	4,200 円		
⑩	ジュース 160mℓ 12本入	3,000 円		
⑪	どらいあっぷる 10g	200 円	じっくりと乾燥させた濃厚な甘さの乾燥りんごです。ソフトドライの食感が好評です。	
⑫	ジェネバジャム 180g ※発送は9月以降	600 円	ジェネバの酸味がほどよい、色鮮やかな赤いりんごジャム。甜菜グラニュー糖を使った甘さ控えめの無添加ジャムです。	

※⑪⑫について、他商品と同梱の場合は、別途箱代（100 円）をいただきます。単品でのご注文はゆうパケット（送料 360 円。箱代込み）にて発送します。

※どらいあっぷる単品でのご注文は、3袋以上からお願いします。

※⑥-⑧、⑩は 80 サイズ、⑨は 100 サイズです。次ページの「送料」をご確認ください。

※りんごジュースの賞味期限はつがる 9 月末、シナノスイート・王林 11 月末、サンふじ 12 月末です。

賞味期限 3 週間以上を目安に発送します。

※ジュースの品種はお任せになりますが、ご希望のある方はご注文時にお知らせ下さい。

※どらいあっぷるは製造に時間がかかるため、発送までお待たせすることがあります。

☆紙袋



りんごのおすそわけやジュースなどの手土産に見栄えよく持っていけるよう、木楽オリジナルの紙袋をご用意しました。りんご 6 個程度、ジュースは 1L ビン 2 本入れることができます。紙袋をご希望の方は注文書のご要望欄に記載してください。

紙袋は 1 枚 50 円となります。

☆ご注文にあたっての留意事項☆

【注文受付期間】 **つがる：8月31日（土） ジェネバ：8月4（火）まで**

受付期間終了後も在庫があれば対応しますので、お気軽にお問い合わせください。
ジェネバは在庫管理の都合上、ネットショップ (<http://kiraku.theshop.jp>) に限定して注文を受け付けます。

【注文方法】 別添の注文用紙にご記入いただき、FAX または電子メールにて受け付けています。
また、ネットショップでもご注文を受け付けています。 (<http://kiraku.theshop.jp>)
メール、ネットショップでご注文いただいた方には、数日以内に返信いたします。

【発送時期】 つがるの発送時期は、**9月1日頃から9月10日頃まで**を予定しています。
ジェネバの発送時期は、**8月4日頃から8月9頃まで**の予定です。
※天候などによって前後する場合があります。
※発送日時にご希望がある場合は注文書の備考欄に記載してください。

【の し】 贈り物などでのしが必要な場合は、注文書にてお申し付けください。簡易なの
しですが無料にてお付けします。お名前入りの掛けのし（100円）も対応しますの
で、注文書のご要望欄へご記入をお願いします。

【お支払い】 商品に同封して請求書と振込用紙をお送りします。依頼主と発送先が異なる場合、
請求書は、ご依頼主様へお送りします。
なお、振込手数料についてはお客様の負担とさせていただきますのでご了承ください。
ネットショップからのご注文は、クレジットカードやコンビニ決済が選べます。ぜひ
ご利用ください。 (<http://kiraku.theshop.jp>)

【送料】 別途送料がかかりますので下表にてご確認ください。

地域	3kg まで	10kg まで	20kg まで	配達日数 目安
北海道	1,050	1,250	1,450	翌々日
山形県内	830	1,000	1,230	翌日
東北、関東、信越	880	1,000	1,270	
北陸、東海	960	1,150	1,360	
近畿	1,050	1,250	1,550	
中国、四国	1,230	1,410	1,720	翌々日
九州	1,410	1,600	2,000	
沖縄	1,410	1,610	2,000	

※りんごの発送は 20kg まで一括りで発送できます。

※ゆうパックにて発送します。配達日数は目安です。場所によって遅れる場合もあります。